



Bergwacht Bayern

UAVs in mountain rescue operations

Florian Abt

Who we are:

- for more than 100 years of history
- based on a legal mandate
- more than 3300 rescue forces
- more than 400 off-road vehicles
- nearly 100 base camp / more than 300 outposts
- nearly 10 mio. euros annual budget

What we do:

- more than 12.000 rescue missions per year
 - approximately 100 fatal accident missions per year
 - nearly 200 search missions per year
 - more than 1400 helicopter missions per year
-







Some of us have special interests:

Groups of experts are working as:

- rescue dog teams
- cave rescue teams
- canyoning rescue teams
- emergency doctors
- crisis intervention teams



LKLD-Teams:

9 LKLD Teams support our rescue forces

- L = Localisation, find missing people
- K = K (C) ommunikation, analog and digital radios
- L = Lagedarstellung, Electronic Situation Display
- D = Documentation











Cars are fine, but we even
wanted to have uavs

so we looked, what the professionals are doing



Allmost ready for take off, but first:



Regierung von Oberbayern
Luftamt Südbayern



Regierung von Oberbayern • 80534 München

EINGESAMMELT
27. Sep. 2016

Bergwacht Bayern
Herrn Thomas Griesbeck
Am Sportpark 6
83646 Bad Tölz

Bearbeitet von
Karl Oexler

Telefon / Fax
+49 (89) 2176-2523 / -402523

Zimmer
1423

E-Mail
Karl.Oexler@reg-ob.bayern.de

Ihr Zeichen

Ihre Nachricht vom
20.09.2016

Unser Geschäftszeichen
25-2-3747-16

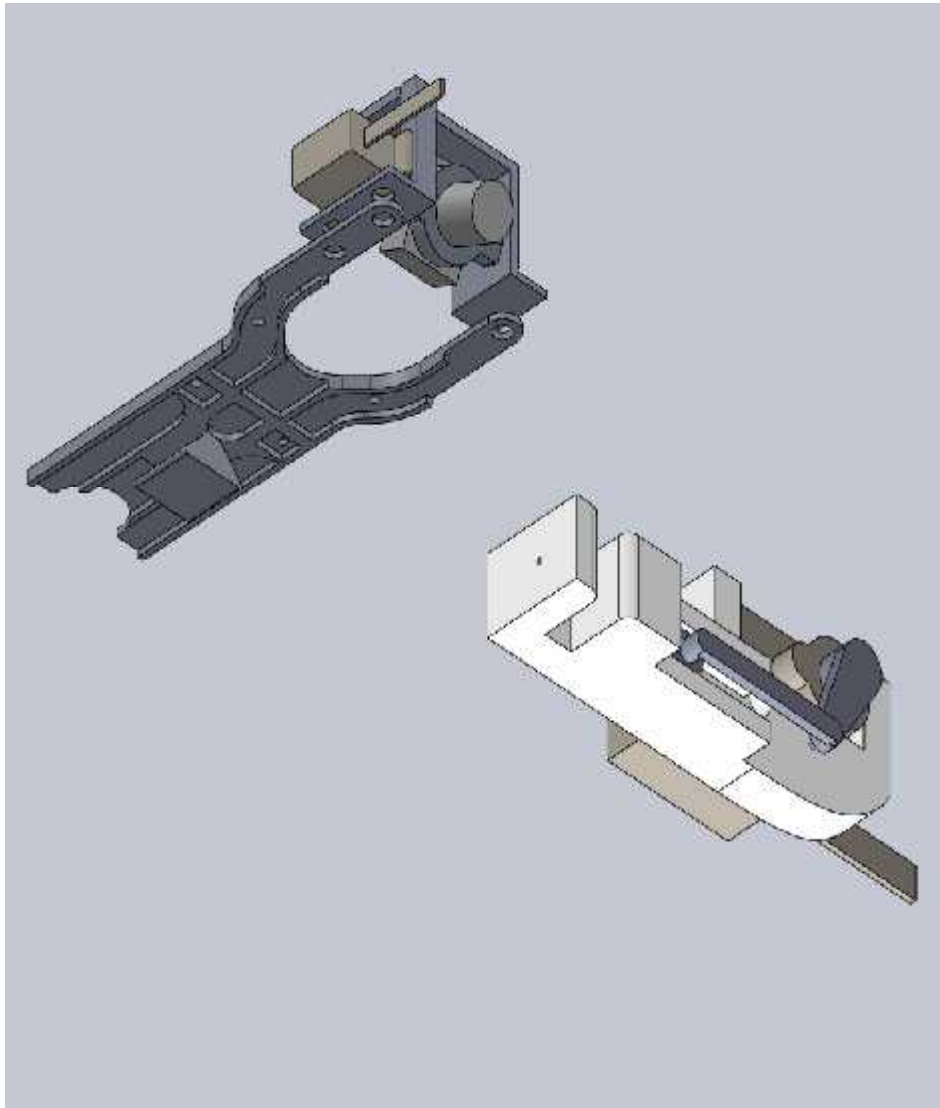
München,
23.09.2016

Aufstiegs Erlaubnis für unbemannte Luftfahrtsysteme















These picture were taken by
helicopter in 2013











Menü

Lokales



Garmisch Partenkirchen



Neubau der Echelsbacher Brücke in Bad bayersoien: Mehr Schutz



Viele finden den Tod an der Echelsbacher Brücke. © Herold

NEUBAU DER ECHEL SBACHER BRÜCKE

Mehr Schutz gegen Suizid





BR.de > Nachrichten > Schwaben > Am Wertacher Hörnle bei Bad Hindelang

★★★★☆ [9]



Am Wertacher Hörnle bei Bad Hindelang

Vermisstensuche mit tragischem Ausgang

Ein vermisster Wanderer aus Baden-Württemberg ist am Wertacher Hörnle bei Bad Hindelang von den Suchmannschaften auf einer Wiese tot aufgefunden worden.

Stand: 18.10.2016 | [Bildnachweis](#)



ALLE REGIONEN





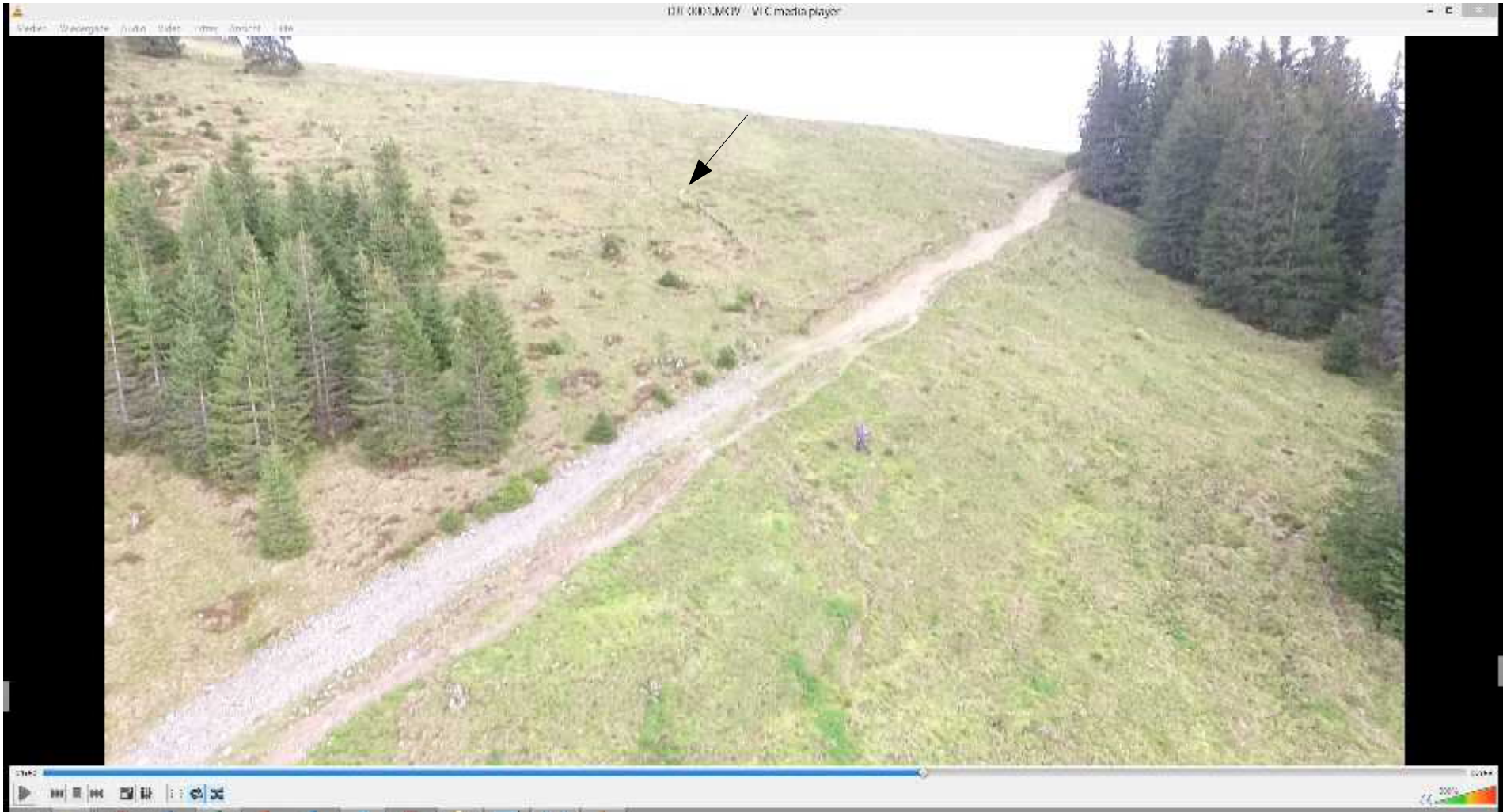
br.de/schwaben



Schwaben

Aktuelles aus Ihrer Region

Social Media









Einige Tiere lagen im Rapsfeld. © Gauke

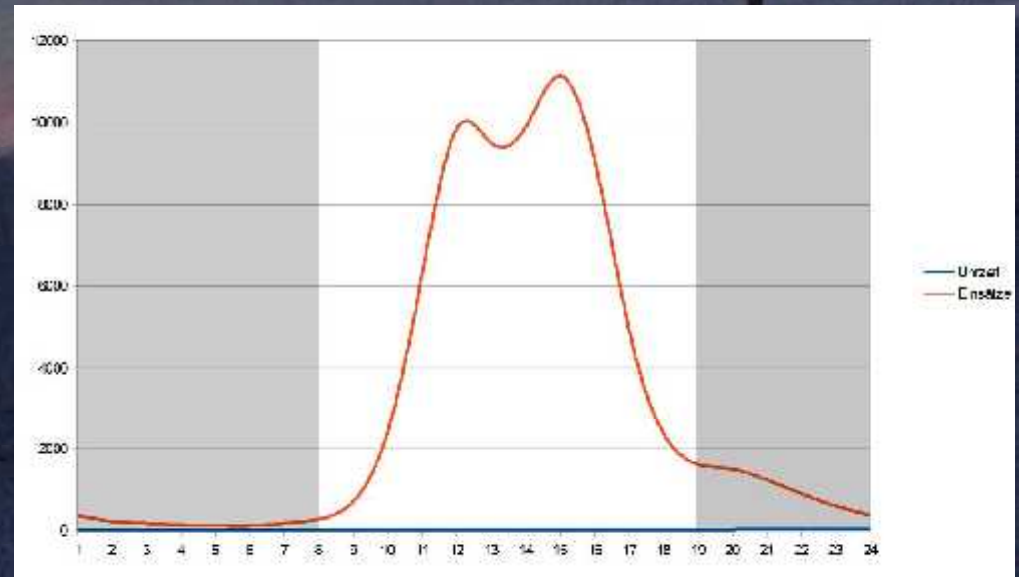
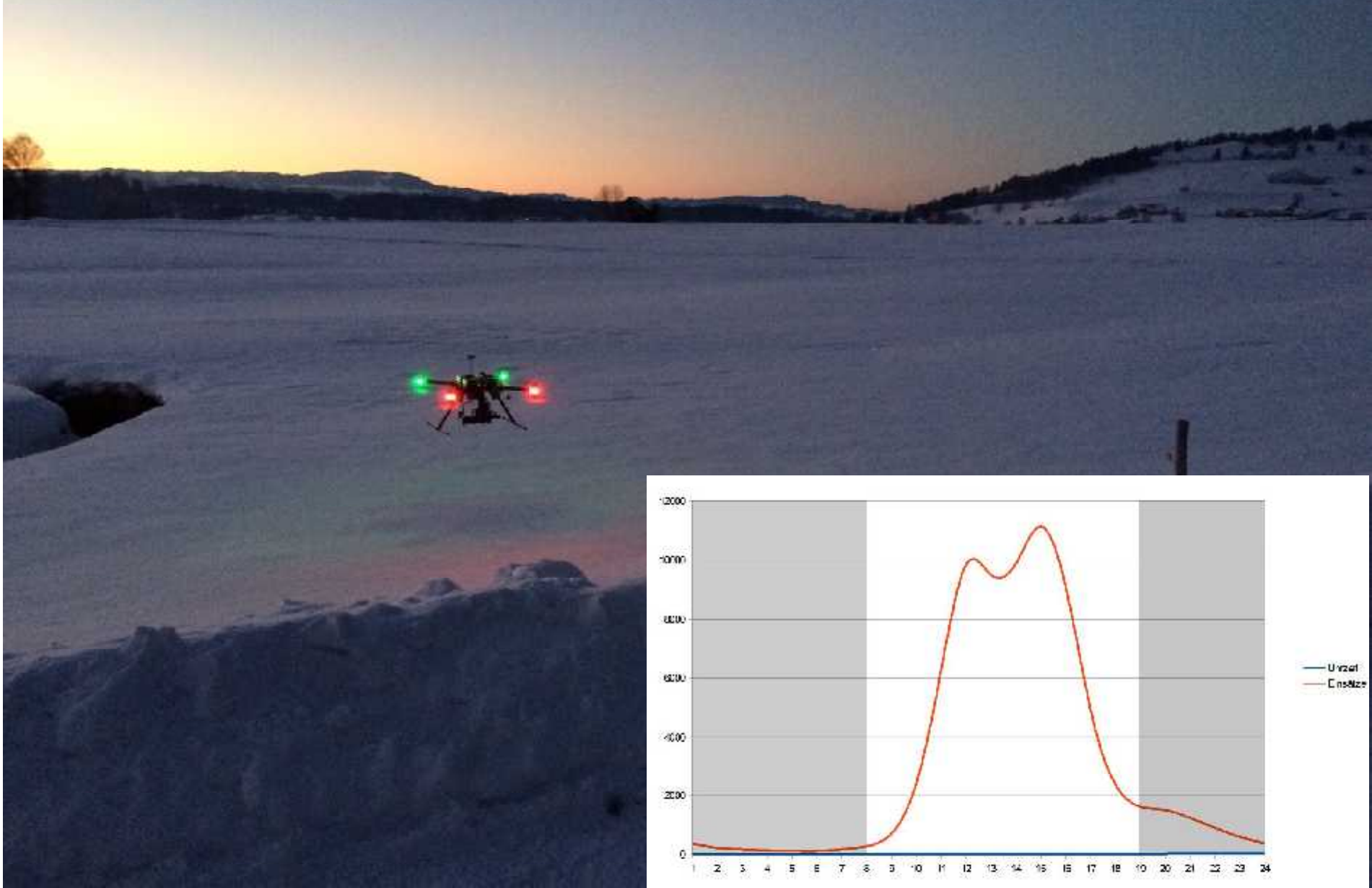
SZENEN WIE IM FILM

Ausgebrochene Stierherde: Sogar die Bergwacht sucht nach den Bullen





Sometimes it is dark when we fly



An aerial photograph of a wide, frozen river flowing through a mountain valley. The river is covered in a thick layer of snow and ice, with a narrow, dark channel of water visible in the center. The surrounding landscape is dominated by dark, dense evergreen forests on the steep slopes of the mountains. In the distance, a prominent, rounded mountain peak rises against a pale, hazy sky. The overall scene conveys a sense of a cold, winter environment.

Sometimes it is cold when we fly





Sometimes it is „to cold“ to fly



Einsatz von Drohnen

[KAPITELÜBERSICHT](#)[NEWS](#)

▶ Interne Regeln zum Gebrauch von Drohnen



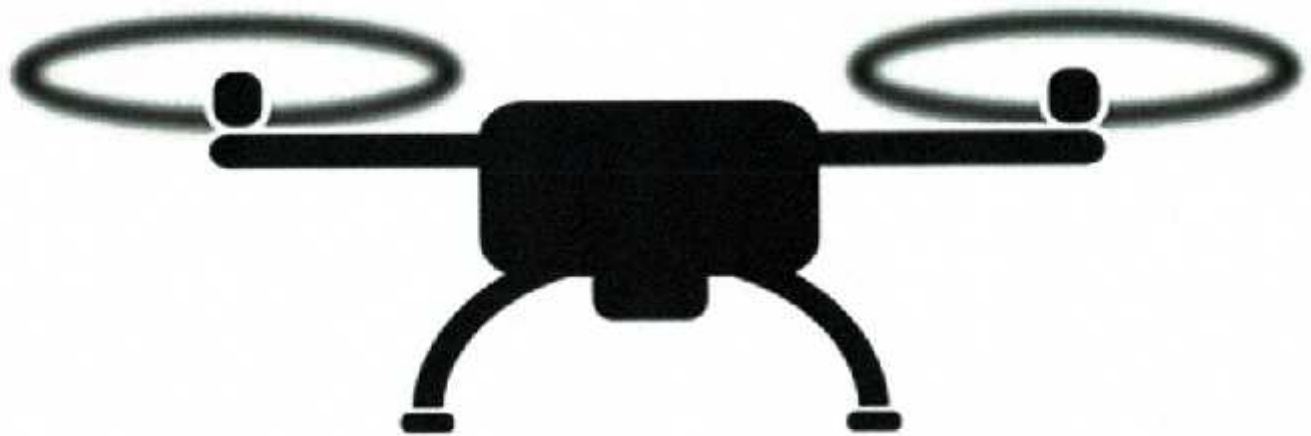
▼ Vorwort

Mit der steigenden Anzahl an Drohnen wächst auch das Kollisionsrisiko zwischen Hubschraubern und Drohnen im niedrigen Luftraum. Regelungen können helfen das Risiko zu verringern.



Ergänzend zu den einschlägigen Gesetzen und Verordnungen möchte die Bergwacht Bayern dazu beitragen die Verwendung unbemannter Fluggeräte sicher zu gestalten.

Muster Dienstvorschrift
„Einsatz von Drohnen im Bevölkerungsschutz“





Bundesaamt für Strahlenschutz



Bundesaamt
für Bevölkerungsschutz
und Katastrophenhilfe



Malteser



BUNDESPOLIZEI



So, uavs are very helpful, but:

- we need crash resistant uavs that harm nobody
- we need to develop better search techniques
- we need better sensors, datalinks,
- we need appropriate rules
- we want man carrying uavs :-)





Thanks and Happy Flying!
